



DC POWER JACK

部品番号
Part No.

YKV11-0498N

PIN : 2.5 mm

I/D : 5.7 mm

■特長

- ・筐体とナットで固定できる為、固定強度を要する機器に適しています
- ・ネジ付きのプラグ対応となっていますので、電源コードの抜けが防げます。

■一般仕様

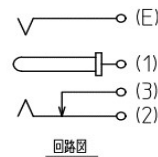
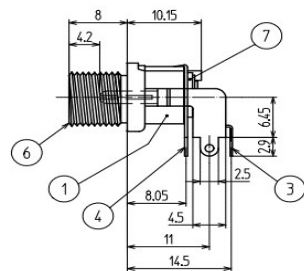
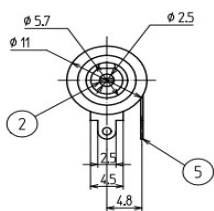
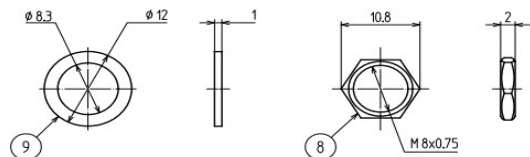
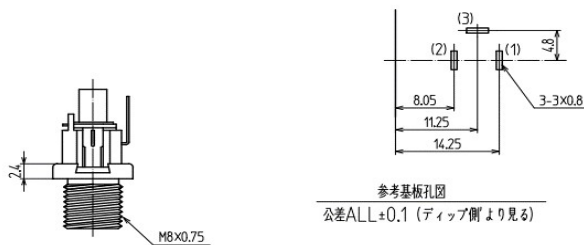
- | | |
|--------|------------------------|
| ・定格 | 4A (d.c.) 6V (d.c.) |
| ・接触抵抗 | 30mΩ 以下 |
| ・耐電圧 | 500V a.c.1min. |
| ・絶縁抵抗 | 500V d.c.1min.100MΩ 以上 |
| ・動作耐久性 | 100回 |

■Features

- ・It can be fixed with a panel and a nut, it's suitable for devices that require fixing strength
- ・Compatible with plugs with screws to prevent disconnection of the power cord

■General Specification

- | | |
|------------------------|--------------------------|
| ・Rating | 4A (d.c.) 6V (d.c.) |
| ・Contact resistance | 30mΩ max |
| ・Withstanding voltage | 500V a.c.1min. |
| ・Insulation resistance | 500V d.c.1min.100MΩ over |
| ・Durability | 100 times |



*製品改良などにより記載性能、仕様の一部を予告なく変更する場合があります。

*As products are improved, changes may occur. Thus, specifications in directions are subject to change without previous notifications.

東北タツミ株式会社

〒101-0021 東京都千代田区外神田二丁目4-4 第1電波ビル1F
TEL.(03)5577-5831 FAX.(03)5577-5832
E-mail:info@t-tatsumi.com
URL:http://www.t-tatsumi.com

TOHOKU TATSUMI CO., LTD.

2-4-4, Soto-Kanda, Chiyoda-ku, Tokyo, 101-0021, Japan,
Daiichidenpa building 1F
E-mail:info@t-tatsumi.com
URL:http://www.t-tatsumi.com