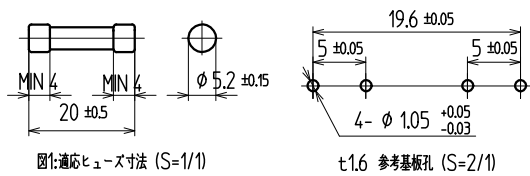
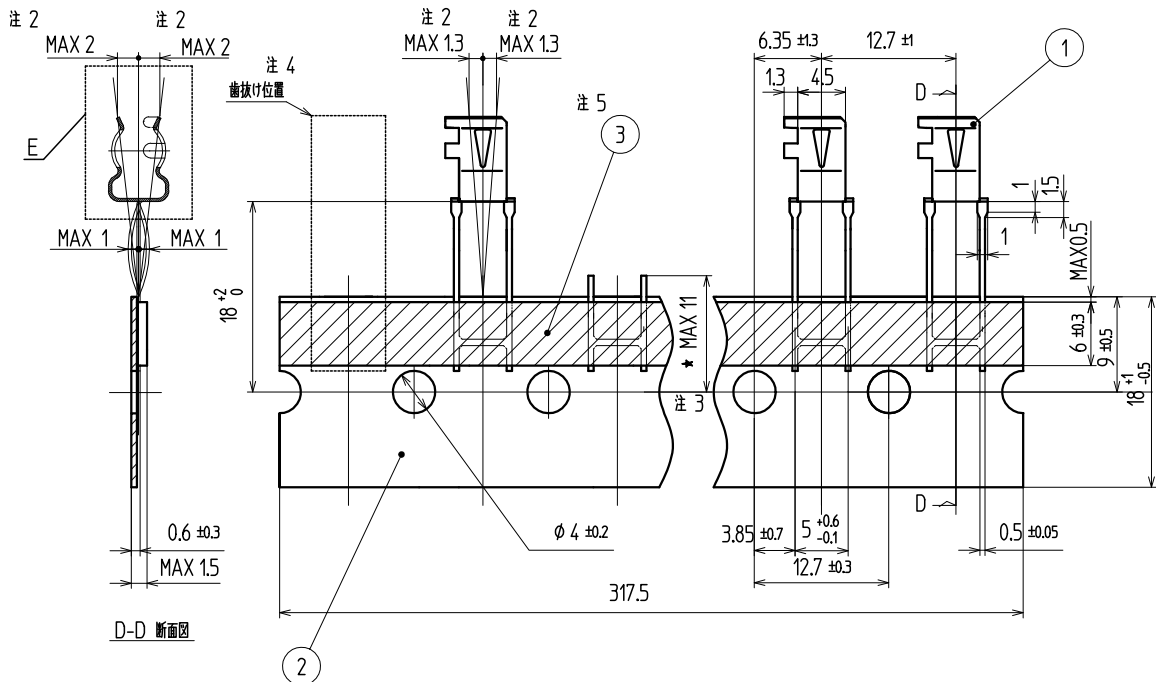
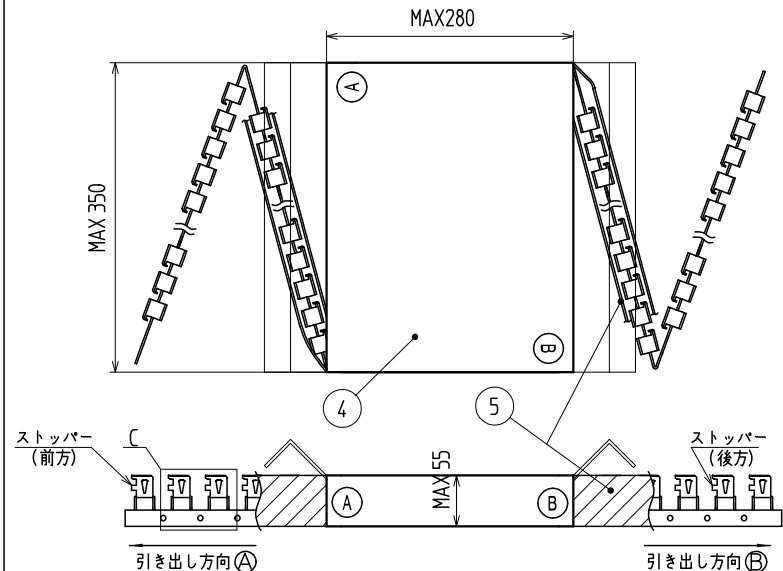
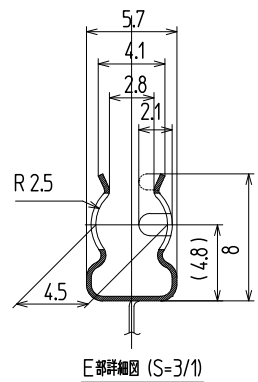


C部詳細図 (S=2/1)

引き出し方向 A

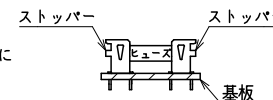


- 注記
- 1.本製品はJIS C6576に規定されるMF51ヒューズに適合する(図1:適合ヒューズ寸法参照)。
 - 2.測定位置はヒューズホルダーの先端とする。
 - 3.ヒューズホルダーに割れ曲がり等異常が生じた場合ヒューズホルダーを取り除くか★印寸法を満足する位置で切断すること。
 4. 317.5mmピッチでシグザグに折曲げ引き出し方向 Aに対し先端のヒューズホルダーを取り除き歯抜け位置を設けること。
 - 5.粘着テープによるヒューズホルダーの貼り付け位置は裏表特に指定無し。



取り扱い上の注意

1. ストッパー位置
基板実装の際には、ヒューズのストッパーが外側に来るようにお取り付け下さい。
2. 引き出し方向
挿入機が挿入方向を交互に反転(180°)できない場合は、それぞれA方向とB方向より、引き出して下さい。
引き出し方向A: 引き出し方向に対しストッパーが前方にあります。
引き出し方向B: 引き出し方向に対しストッパーが後方にあります。



5	層間紙		40W ±0.13						
4	つづら箱		茶 段ボール						印刷(青)
3	粘着テープ		6W ±0.16						
2	台紙		18W ±0.37						
1	ヒューズホルダー	1	リン青銅 7=0.3 メッキ材						Snメッキ
品番	名称	個数	材質	メーカー名	No.	UL	処理	備考	

()印は、参考寸法				承製	名称 テーピング ヒューズホルダー(つづら)				出図
責任者	照査者	製図者	設計者	単位	コード No. CNT47-0003A				
				mm	図番:				
				尺度	ページ: ー 版数:				
				×	ユーザーコード:				

TOHOKU TATSUMI CO.,LTD.