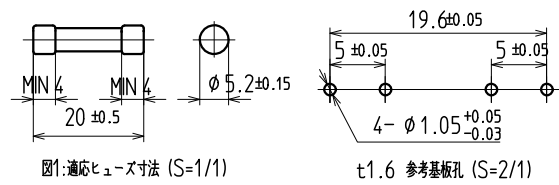
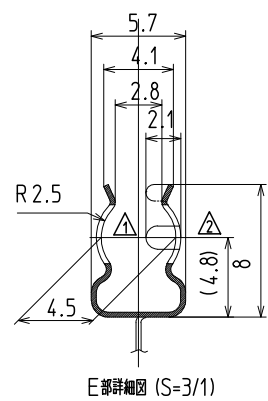
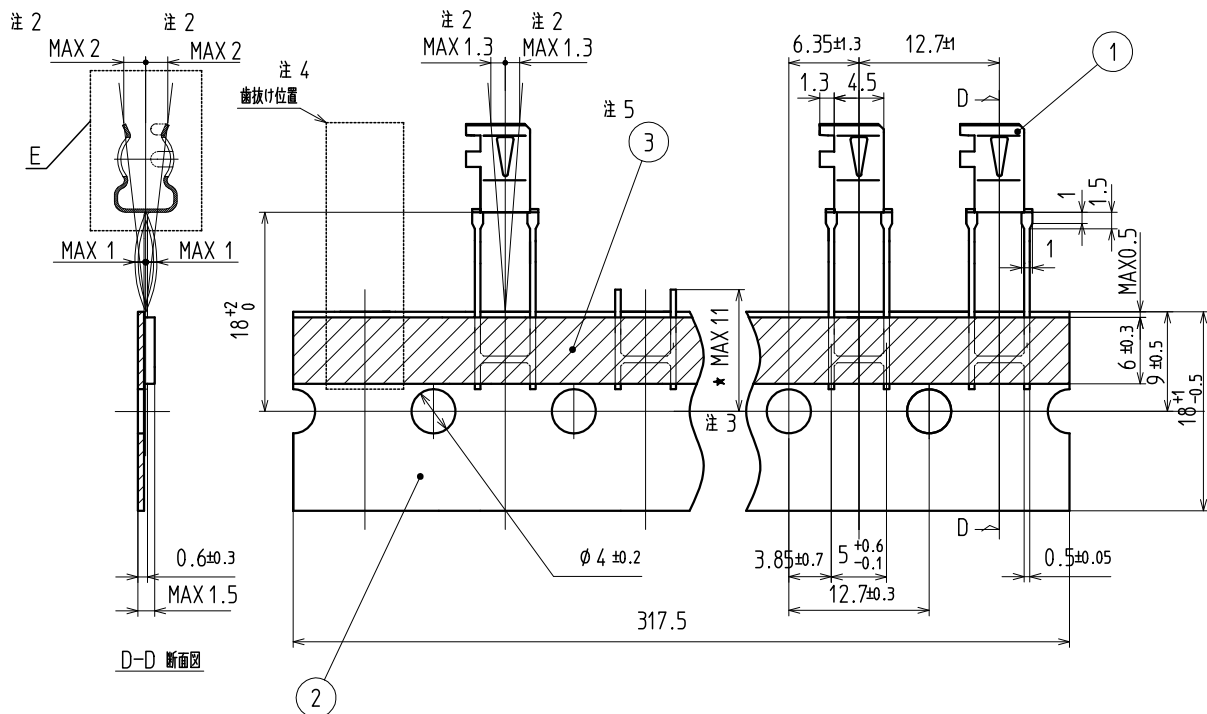
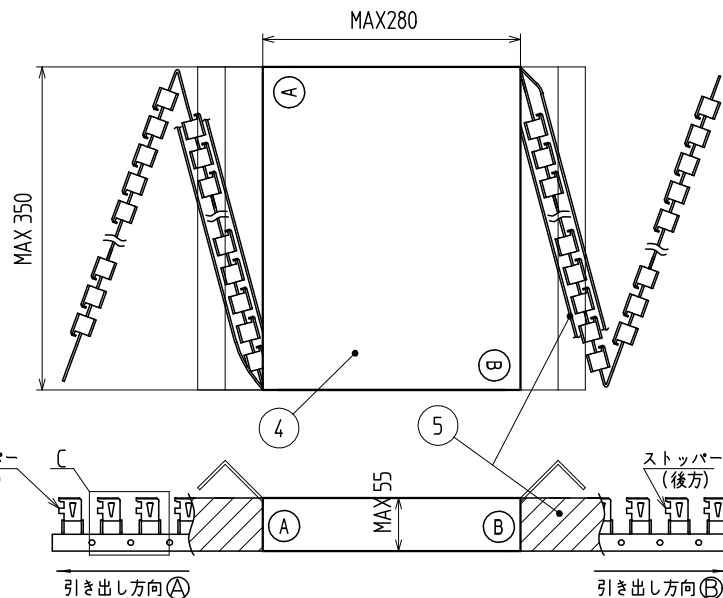


C部詳細図 (S=2/1)



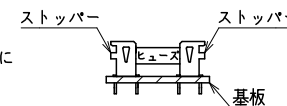
- 注記
- 本製品はJIS C6576に規定されるMF51ヒューズに対応する(図1:適応ヒューズ寸法参照)。
  - 測定位置はヒューズホルダーの先端とする。
  - ヒューズホルダーに倒れ曲がり等異常が生じた場合ヒューズホルダーを取り除くか★印寸法を満足する位置で切断すること。
  - 317.5mmピッチでシグザグに折曲げ引き出し方向Aに対し先端のヒューズホルダーを取り除き歯抜け位置を設けること。
  - 粘着テープによるヒューズホルダーの貼り付け位置は裏表特指定無し。

引き出し方向 A



取り扱い上の注意

- ストッパー位置  
基板実装の際には、ヒューズのストッパーが外側に来るようにお取り付け下さい。
- 引き出し方向  
挿入機が挿入方向を交互に反転(180°)できない場合は、それぞれA方向とB方向より、引き出して下さい。  
引き出し方向A:引き出し方向に対しストッパーが前方にあります。  
引き出し方向B:引き出し方向に対しストッパーが後方にあります。



☆製品質量:約 0.1 g

品番	名称	コード No.	個数	材質	メーカー名	No.	UL	処理	備考
5	層間紙			40W t0.13	東洋バルブ(株)又は相当品				
4	つづら箱			茶 段ボール	大王製紙(株)又は相当品			印刷(青)	
3	粘着テープ			6W t0.16	日東電工(株)又は相当品				
2	台紙			18W t0.37	丸安産業(株)又は相当品				
1	ヒューズホルダー		1	C5191R-H t=0.3 メッキ材	MBCu0.5-Sn1 リフロースメッキ				

寸法公差	記号	事項	年月日	担当
ALL 未満 ±0.3	X			
以上 未満 ±	△ X 1	フランク印刷色変更 2色印刷(黒,青)→印刷(青)	'98.01.22	間嶋
以上 未満 ±	△ X 2	現物合わせの為4.8-(4.8),一般公差ALL±0.2~ALL±0.3に変更。	'92.2.20	菊池
以上 ±	△ X 2	形状変更の為1.5~2.1に変更。コードNo CNT47-0003-CNT47-0003Aに変更。	'91.12.2	菊池
角度 ±	記号	改訂事項	年月日	担当

責任者				製造者				設計者		名称	出 図
責任者	照査者	製図者	設計者	責任者	照査者	製図者	設計者	名称	出 図		
( )印は、参考寸法 責任者 照査者 製図者 設計者 '91.10.4 '91.10.4 '91.10.4 '90.11.21										名称 テーピング ヒューズ ホルダー(つづら)	
松川 阿部 菊池 菊池										コード No. CNT47-0003A △	
TOHOKU TATSUMI CO.,LTD										図番: ユーザーコード:	